

Département : Finistère (29)  
Commune : Crozon (29160)  
Nom de la zone de baignade : Plage de la Palue

### Description de la zone de baignade

**Baignade** : Interdite (baïnes), arrêté municipal du 10/12/1975

**Nature** : Sable

**Longueur** : 1250 m

**Largeur maximale** : 550 m

**Dates de la saison balnéaire** : 15/06 au 15/09

**Localisation du point ARS** : X : 88459 Y : 2378396

**Fréquentation maximale** : 750 personnes

**Equipements** : Toilettes chimiques (en période estivale), panneau d'information, aires de stationnement, borne d'appel d'urgence, bouées de sauvetage

**Accessibilité aux animaux** : Non

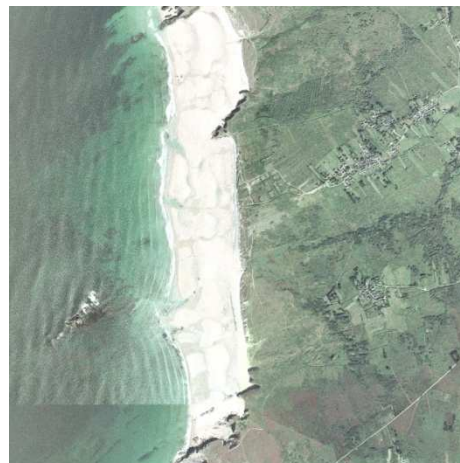
**Pêche à pied** : Non pratiquée

**Sports nautiques** : Surf, wave-ski, paddle

**Occupation du sol** : Landes, dunes

**Population permanente de la commune** : 7 936 habitants

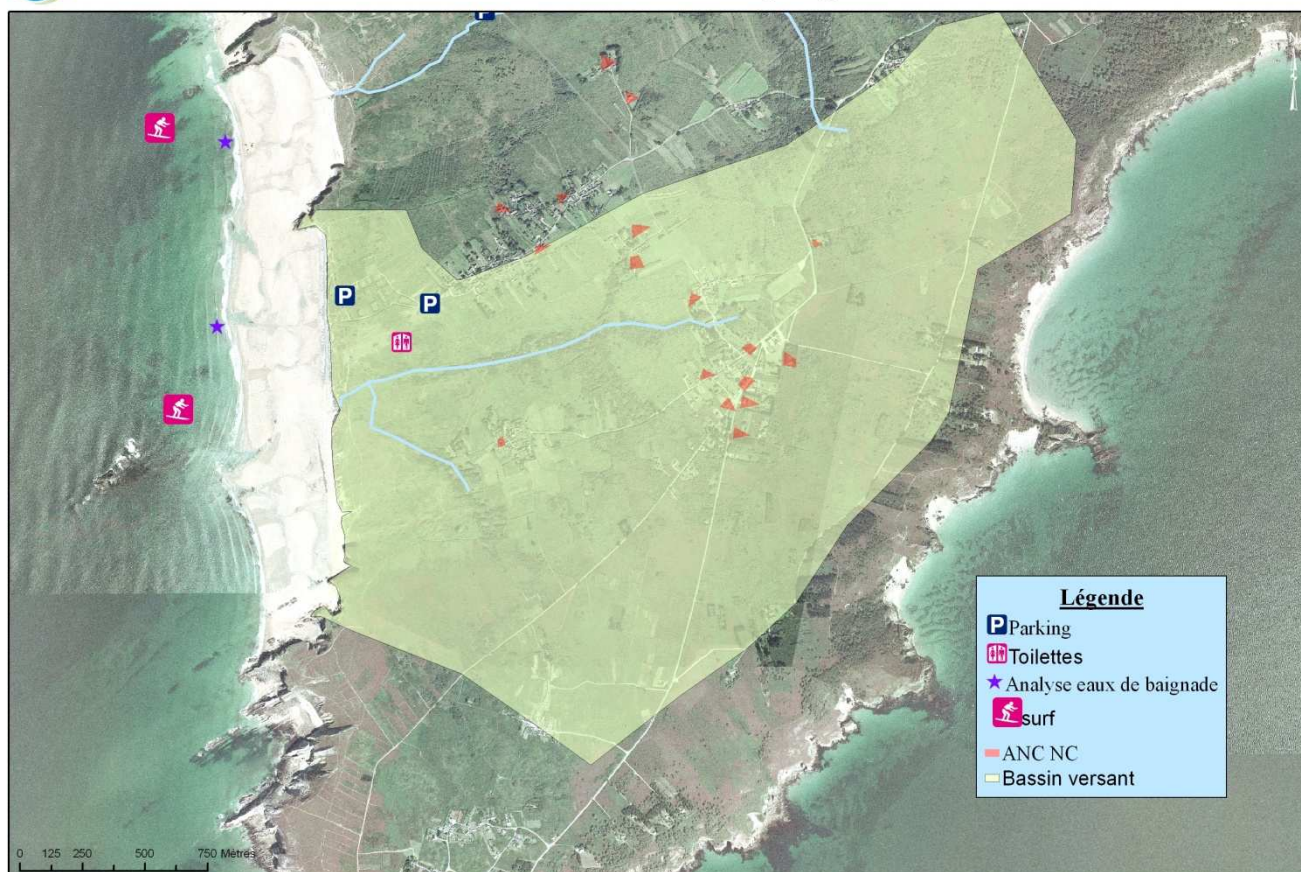
**Population estivale de la commune** : environ 17 500 personnes



### Inventaire des sources potentielles de pollution



### Profil de vulnérabilité de la plage de la Palue



Sources potentielles de contamination	
Assainissement des eaux usées	Assainissements non collectifs non conformes
Station d'épuration	En cas de dysfonctionnement majeur
Cours d'eau	Lors des fortes pluies
Autres sources	Vidanges accidentelles des camping-cars Déjections canines Camping sauvage

## Historique de la qualité de l'eau de baignade

- Classement de l'eau de baignade**

Année	2006	2007	2008	2009	2010
Plage de la Palue	5A	5A	5A	5A	5A

A : Eau de bonne qualité – B : Eau de qualité moyenne – C : Eau pouvant être momentanément polluée – D : Eau de mauvaise qualité

Le nombre situé avant la lettre indique le nombre de prélèvements dans l'année.

- Potentiel de prolifération des macroalgues et phytoplancton :**  
La plage n'est pas sujette à la prolifération d'algues vertes.
- Potentiel de prolifération du phytoplancton :**  
La plage n'est pas touchée par les proliférations phytoplanctoniques

## Situations à risque

Rejets à risque	Situation à risque / Fréquence	Evaluation du risque
Cours d'eau	Permanent (aggravé par temps de pluie)	Faible
Assainissements non conformes	Permanent	Faible
Station d'épuration	Dysfonctionnement majeur / Accidentel	Moyen
Autres rejets (Camping sauvage, camping-cars, déjections canines)	Rare / Accidentel	Variable selon le type de contamination

## Plan d'actions

Actions à réaliser	Date de réalisation prévue
Mettre en conformité les ANC non conformes	En cours
Réduire les eaux parasites dans le réseau d'assainissement	Non déterminée
Sensibiliser et s'assurer des bonnes pratiques environnementales sur le bassin versant.	En cours

## Gestion à court terme

Aucun plan d'action à court terme n'a été envisagé.