

2011

Tailles **MINIMALES** de capture des **POISSONS, COQUILLAGES, CRUSTACÉS, CEPHALOPODES** et **ECHINODERMES** applicables

à la PÊCHE DE LOISIR dans le département du FINISTÈRE



REGLEMENT (CE) n° 850/98 modifié du Conseil du 30 mars 1998

Décret n° 90-618 du 11/07/1990 et Arrêté du 15/07/2010 déterminant la taille minimale ou le poids minimal de capture

ATTENTION !
 Casiers à **crabes**
INTERDITS
 en
 Rade de Brest du
 15 octobre
 au
 15 mars

IMPORTANT :
 les casiers
 à parloir
 ne
 sont pas
 autorisés
 en
 Bretagne

	Tailles minimales (cm)	
	au NORD du 48° parallèle	au SUD du 48° parallèle
ARAIGNEE de mer (<i>Maja brachydactyla</i>) (A)		12
CREVETTE bouquet (<i>Palaemon serratus</i>) (B)		5
HOMARD (<i>Homarus gammarus</i>) (C)		8,7
LANGOUSTE rouge ou rose (<i>Palinurus spp</i>) (D)		11
LANGOUSTINE entière (<i>Nephrops norvegicus</i>) (E)	8,5	9
TOURTEAU (<i>Cancer pagurus</i>) (F)	14	13
POUCE-PIED (<i>Pollicipes pollicipes</i>) (G)		

* longueur de la carapace minimale

(A) : Longueur totale mesurée entre les rostrés jusqu'à la bordure postérieure de la carapace
ATTENTION ! Prélèvement limité à 6 araignées par personne et par jour en pêche sous-marine
 Pêche fermée annuellement sur certains secteurs. Se renseigner auprès des A.M. locales
 (B) et (E) : Longueur totale de l'animal (LT) (Divisions CIEM VIII, a,b,d,e)
 (C) : Longueur de la carapace mesurée de l'arrière des orbites jusqu'à la bordure distale du céphalothorax
 (D) : Longueur de la carapace mesurée de la pointe du rostre à la bordure distale du céphalothorax
 (F) : Longueur totale de la carapace dans sa plus GRANDE dimension
 (G) : Pêche **AUTORISÉE** du 16/01 au 14/03, et du 16/09 au 14/11. (3 kilos par personne et par jour)

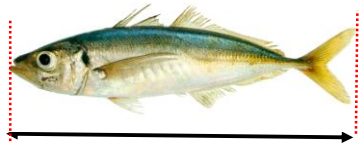
	Tailles minimales (cm)	
	au NORD du 48° parallèle	au SUD du 48° parallèle
BULOT ou BUCCIN (<i>Buccinum undatum</i>) (H)		4,5
CLOVISSE (<i>Venerupis pullastra</i>)		3,8
COQUE ou HENON (<i>Cerastoderma edule</i>) (I) ★		2,7
COQUILLE St Jacques (<i>Pecten maximus</i>) (J)	10,2/10,5 (*)	10
COUTEAU (<i>Ensis spp</i>)		10
HUÎTRE creuse (<i>Crassostea gigas</i>)		5
HUÎTRE plate (<i>Ostrea edulis</i>)		6
MACTRE SOLIDE (<i>Spisula solida</i>)		2,5
MOULE (<i>Mytilus edulis</i>)		4
ORMEAU (<i>Haliotis tuberculata</i>) (K)		9
PALOURDE (<i>Ruditapes decussatus</i>) (L) ★		4
PALOURDE JAPONAISE (<i>Ruditapes philippinarum</i>)		3,5
PALOURDE ROSE (<i>Venerupis rhomboides</i>)		3,8
PETONCLE (<i>Chlamys spp</i>) (M)		4
PRAIRE (<i>Venus verrucosa</i>) (N)		4,3
TELLINE (<i>Donax spp</i>) (O) ★		2,5
VENUS (<i>Spisula spp.</i>) (P)		2,8
VERNIS (<i>Callista chione</i>) (Q)		6

(*) 10,5 cm Rade de Brest

ATTENTION
 2kg/pers/jour
 en baies
 d'Audiernne
 et de
 Douarnenez

ATTENTION !
 Cumul coques + palourdes
 limité à 3kg/personne sur
 le gisement de la **rivière de
 Pont l'Abbé**

POISSONS (*)	Tailles minimales (cm)
ANCHOIS (<i>Engraulidae</i>)	12
BAR (<i>Dicentrarchus labrax</i>)	36
BARBUE (<i>Scophthalmus rhombus</i>)	30
CABILLAUD (<i>Gadus morhua</i>)	35
CARDINE (<i>Lepidorhombus spp</i>)	20
CHINCHARD (<i>Trachurus trachurus</i>)	15
EGLEFIN (<i>Melanogrammus aeglefinus</i>)	30
FLET (<i>Platichthys flesus</i>)	20
GERMON (<i>Thunus alalunga</i>)	2 kilogrammes
HARENG (<i>Clupea harengus</i>)	20
LIEU jaune (<i>Pollachius pollachius</i>)	30
LIEU noir (<i>Pollachius virens</i>)	35
LINGUE (<i>Molva molva</i>)	63
LINGUE BLEUE (<i>Molva dipterygia</i>)	70
MAQUEREAU (<i>Scomber scombrus</i>)	20
MERLAN (<i>Merlangius merlangus</i>)	27
MERLU (<i>Merluccius merluccius</i>)	27
MULET (<i>Mugil spp</i>)	30
ORPHIE (<i>Belone belone</i>)	30
PLIE (<i>Pleuronectes platessa</i>)	27
SAR (<i>Diplodus sargus</i>)	25
SARDINE (<i>Sardina pilchardus</i>)	11
SOLE (<i>Solea solea</i>)	24
TURBOT (<i>Psetta maxima</i>)	30

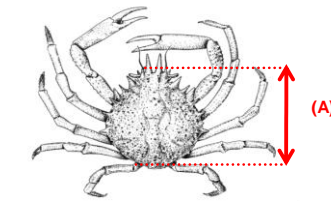


(*) = La taille des poissons se mesure du bout du museau à l'extrémité de la nageoire caudale

ATTENTION ! : La pêche à la palangre sur l'estran est interdite du 1er juin au 30 septembre

RAPPEL :
 Prélèvements de la pêche de loisir
 limités à la consommation personnelle.
**Vente rigoureusement
 INTERDITE**

ATTENTION !
 Pêche
 à la
 civelle
INTERDITE



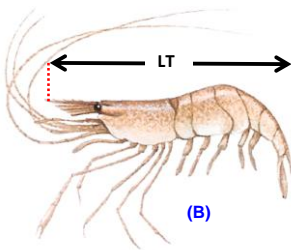
(A)



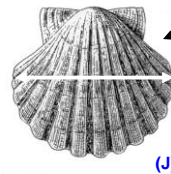
(H)



(G)



(B)



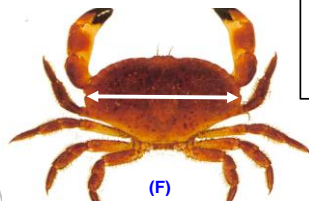
(J)

Pêche sous-marine :
 Sur les gisements Brest/Camaret/Morlaix :
 prélèvement limité à 15
 coquilles/jour/pêcheur
 pendant la campagne coquillière
 (limitations horaires)
 Hors gisement : prélèvement limité à
 30 coquilles/jour/pêcheur
 du 01/10 au 14/05

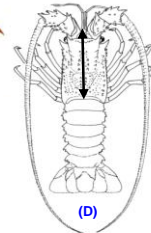
Prélèvement limité à 20 ormeaux
 par jour et par pêcheur
 Pêche **INTERDITE**
 du 15 juin au 31 août
 Projet d'arrêté : ouverture du 1er
 décembre au 31 mars sur les secteurs
 insulaires du Parc Naturel Marin d'Iroise
RAPPEL : Pêche sous-marine et usage
 du tuba **INTERDITS**, (en plongée et/ou
 avec appui au sol)



(K)



(F)

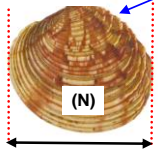


(D)

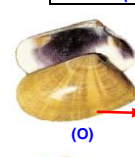


(M)

**Pêche sous-marine
 AUTORISÉE**
 dans les gisements de
 Brest **uniquement**
 pendant la campagne
 coquillière
 (limitations horaires)



(N)



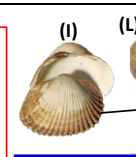
(O)



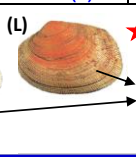
(P)



(Q)



(I)



(L)

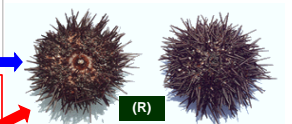
ECHINODERMES

OURSIN (*Paracentrotus lividus*) (R)

5,5 cm
 piquants exclus

AUTORISÉ du 15/10 au 15/4
 sur partie de littoral située
 au Nord de la commune de
 Ploéven

Pêche sous-marine INTERDITE
 dans le ressort des Affaires Maritimes de
 Brest, Morlaix et Douarnenez-Audiernne



(R)

CEPHALOPODES

POULPE (*Octopus vulgaris*) (S)

Poids minimal
 750 gr



(S)